



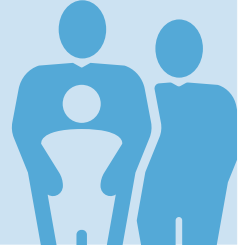
METAS DEL LCAP DE CVESD DEL CICLO ESCOLAR 2017-18

Mejorar y aumentar el acceso a los servicios que apoyen el bienestar social, emocional y físico y el éxito escolar

META

1

- Proporcionar una instrucción diferenciada a los estudiantes GATE
- Continuar el Programa de Intervención para Padres (PIP)
- Continuar apoyando el trabajo social
- Aumentar el personal de apoyo de los psicólogos escolares
- Aumentar el personal de apoyo de las enfermeras escolares
- Aumentar el personal de apoyo
- Supervisar la implementación de la Normativa de Bienestar
- Emplear a un Maestro de Recursos del Distrito para el Programa de Educación Especial
- Asegurar que el tamaño de las clases permanezca más bajo que los máximos contractuales en los grados K-6
- Emplear a un auxiliar docente para apoyar a los estudiantes en el programa Innovation Station



Asegurar que los estudiantes participen en experiencias de aprendizaje relevantes y personalizadas

META

2

- Adquirir el plan de estudios, los materiales y los apoyos para el programa VAPA
- Aumentar la proporción de personal de apoyo para las bibliotecas
- Incrementar el uso de tecnología
- Aumentar el número de empleados de soporte tecnológico
- Apoyar la colaboración entre docentes
- Apoyar a los maestros en lo referente a preparación docente
- Apoyar la implementación del Plan Estratégico del Programa VAPA



Aumentar la participación de los padres

META

3

- Emplear más personal de traducción e interpretación
- Proporcionar el Programa de Preparación Escolar
- Emplear a un enlace de padres y comunidad

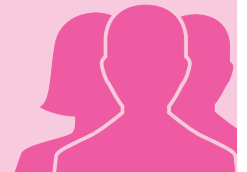


Contratar y conservar a los empleados más competentes

META

4

- Aumentar el número de puestos de Patólogos de Habla y Lenguaje (SLP) y de Especialistas en Recursos (RSP)
- Dar más apoyo a las enfermeras escolares
- Apoyar a los maestros de educación especial (SPED)
- Atraer y conservar a asistentes de estudiantes



Los estudiantes de todos los grados y grupos de enfoque demostrarán mayor competencia

META

5

- Proporcionar servicios de intervención para todos los estudiantes en riesgo
- Apoyar las necesidades particulares de las escuelas según lo determinen las Métricas Estatales y Locales
- Aumentar el acceso de los estudiantes a textos informativos y a mayores niveles de lectura (Lexile)

